

Steuerungen und Regelungen werden vom Einfachem zum Komplexen aufgebaut. Zu Werkstücken und Schaltungen werden technische Zeichnungen interpretiert und angefertigt.

Sport – Mensch – Gesundheit



Sportlich talentierte oder begeisterte Schülerinnen und Schüler können das Wahlpflichtfach „Sport – Mensch – Gesundheit“ wählen.

Lerninhalte/Lernziele

Das Wahlpflichtfach „Sport. Mensch. Gesundheit“ (SMG) verbindet Praxis und Theorie auf eine dem Sport eigene Art und Weise. Grundlagen der Physiologie und der gesunden Ernährung werden behandelt

Lernvoraussetzungen

Bereitschaft, Bewegungsabläufe (auch schriftlich) zu beschreiben und gesundheitliche Aspekte zu untersuchen.

Leistungsmessungen

Klassenarbeiten und Noten zu praktischen Anteilen

Inhalte des Faches sind

- Bewegungslehre
- Trainingslehre
- Sportbiologie
- Sport als Ausgleich

Besonderheiten

Theoretische Betrachtungen der Sportarten und Bewegungsabläufe erhalten stärkeres Gewicht.

Haushalt – Wirtschaft – Soziales



Im Fach „Haushalt – Wirtschaft – Soziales“ gewinnen die Lernenden erste Einblicke in ökonomisches Haushalten, wirtschaftliche Zusammenhänge sowie die Funktionsweise unseres Sozialsystems.

Lerninhalte/Lernziele

Die Schülerinnen und lernen das eigene Leben bedürfnisgerecht, gesundheitsförderlich und sozial verantwortlich zu gestalten.

Lernvoraussetzungen

Interesse am sinnvollen Umgang mit Geld und Bereitschaft zum hygienischen Arbeiten, auch für die Schulgemeinschaft (Vorbereitung und Durchführung von Festen)

Leistungsmessungen

Klassenarbeiten und Noten zu praktischen Anteilen

Inhalte des Faches sind

- bewusste Ernährung
- Haushalten im Sinne von Auskommen mit dem Einkommen
- Wohnungswahl und -einrichtung
- Aktive und kreative Freizeitgestaltung

Besonderheiten

Das Wahlpflichtfach Hauswirtschaft und Soziales ist stark an der Praxis orientiert. Über den allgemeinbildenden Auftrag hinaus bietet das Fach die Chance, Interesse für Dienstleistungsberufe in den Bereichen Erziehung, Gesundheit, Hauswirtschaft und Sozialwesen zu fördern.

Kultur – Theater – Musik

Wer Lust und Interesse am gemeinsamen Spielen in der Gruppe oder am Theaterspielen hat, ist genau richtig im Wahlpflichtfach „Kultur – Theater – Musik“.

Lernziele/Lerninhalte

Das Fach fördert und fordert Schülerinnen und Schüler umfassend und ganzheitlich in ihrer Persönlichkeit. Durch eigenes Theaterspiel und/oder Besuch von Theaterstücken ist das Fach ideal zur Öffnung der Schule.

Inhalte des Faches sind

- Einführung in Grundtechniken der Theaterarbeit
- Sprachliche Ausgestaltung von Texten durch Ausdruck, Tempo und Lautstärke
- Wirkungen von Szene beschreiben
- Spiel mit Requisiten
- Maskenbau und Maskenspiel
- Bedeutung von Licht und Musik in einer Theateraufführung

Lernvoraussetzungen

Interesse am Theater, am kreativen Arbeiten, am gemeinsamen Spiel sowie schauspielerische Begabung

Leistungsmessungen

Klassenarbeiten und Noten zu praktischen Anteilen

Wahlpflichtfächer an der IGS Emmelshausen



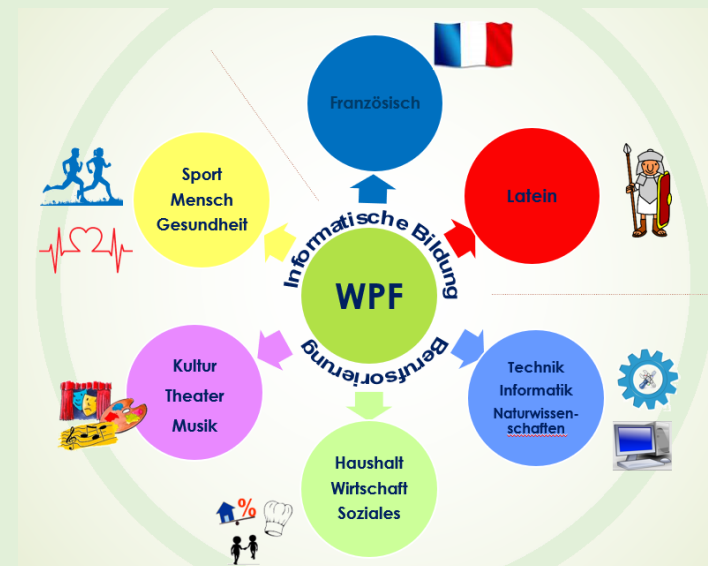
Deutsch, Mathematik, Englisch – das sind die Hauptfächer, die jeder Schüler und jede Schülerin bis zum Ende der Schulzeit belegen muss. Am Ende der Klasse 5 wählen Sie gemeinsam mit Ihrem Kind **ein weiteres Hauptfach**, das **von Klasse 6 bis 10** jeweils 3- bzw. 4-stündig unterrichtet wird.

Der Wahlpflichtbereich bildet somit eine **zentrale Säule unseres schulischen Konzeptes**.

Zur Auswahl stehen:

- Latein
- Französisch
- Haushalt – Wirtschaft – Soziales (HWS)
- Sport – Mensch – Gesundheit (SMG)
- Technik – Informatik – Naturwissenschaften (TIN)
- Kultur – Theater – Musik (KTM)

Völlig gleich, welches Wahlpflichtfach belegt wird, der schulische Weg bis hin zu Abitur ist immer offen.



Die Wahl eines WPF sollte sich grundsätzlich an den Fähigkeiten und Neigungen Ihres Kindes orientieren. **Die Wahl gilt für 4, bzw. 5 Jahre** (Klasse 6 bis 9/10). Aus organisatorischen Gründen muss eine Erst- und eine Zweitwahl angegeben werden.

Worin unterscheidet sich das Wahlpflichtfach von anderen Fächern?

Das Wahlpflichtfach bietet eine erste **Spezialisierung** der Schüler im Hinblick auf die weitere schulische und berufliche Zukunft. Jedes Kind wählt das für sich passende Fach. Entsprechend findet der WPF-Unterricht nicht im Klassenverband statt. Es werden **klassenübergreifend** kleine Lerngruppen gebildet, so dass eine optimale Förderung möglich ist.

Nach welchen Kriterien sollte man sich für ein Wahlpflichtfach entscheiden?

Im **Mittelpunkt der Entscheidung** für oder gegen ein bestimmtes Wahlpflichtfach sollten stets die **individuellen Fähigkeiten, Interessen und Neigungen** des einzelnen Schülers stehen! Die WPF-Wahl der besten Freundin oder des besten Freundes sollte **nicht** ausschlaggebend sein. In den Vorstellungen der einzelnen Fächer auf den folgenden Seiten sind unter dem Stichwort „Lernvoraussetzungen“ wesentliche Grundqualifikationen für die einzelnen Fächer aufgelistet.

Informatische Bildung

Die informatische Bildung an der IGS Emmelshausen ist in Klasse 6 und 7 mit wöchentlich einer Stunde im Wahlpflichtfachunterricht verankert. IB wird im Rahmen des Wahlpflichtfaches im Klassenverband von speziell qualifizierten IB-Lehrkräften unterrichtet. Hier werden Grundlagen in Office-Anwendungen und Sicherheitsregeln im Umgang mit Internet und digitalen Medien vermittelt.



Latein



Sprachlich interessierte Schülerinnen und Schüler können sich für Französisch oder Latein als zweite Fremdsprache entscheiden.

Lernvoraussetzungen

Bereitschaft, sich mit Texten zu befassen und diese zu untersuchen.

Lerninhalte/Lernziele

Im Fach Latein wird **logisches Denken** geübt. Fähigkeiten wie Beobachten, Vergleichen, Ordnen, Analysieren und Systematisieren werden trainiert. Lateinunterricht führt in **wissenschaftliche Arbeitsweisen** grundlegend ein.

Leistungsmessungen:

Klassenarbeiten und andere Leistungen

Inhalte des Faches sind:

- Kenntnisse über antike Kultur und Geschichte
Einflüsse der Römer in der Region
- Wortbildung und Grammatik
- Textinterpretationen

Das Fach Latein vermittelt, wie Sprachen aufgebaut sind. Übersetzungen finden nur in eine Richtung statt, nämlich aus dem Lateinischen ins Deutsche. Im Unterricht wird daher ausschließlich Deutsch gesprochen.

Die Voraussetzungen für die gymnasiale Oberstufe im Bereich der Fremdsprachen werden geschaffen.

Französisch



Französisch ist ein Angebot, vor allem an diejenigen Schülerinnen und Schüler, die die **gesprochene Sprache** lieben und auch an Kontakt mit Jugendlichen aus dem benachbarten Frankreich interessiert sind.

Lerninhalte/Lernziele

Im Fach Französisch steht die sprachliche Handlungsfähigkeit in möglichst authentischen Sprachsituationen im Vordergrund. Die Lernenden erhalten Einblicke in kulturelle Besonderheiten des Nachbarlandes und lernen so die in der heutigen Welt so wichtige interkulturelle Kompetenz.

Lernvoraussetzungen

Freude am Sprechen einer Fremdsprache und Interesse am Land Frankreich.

Leistungsmessungen

Klassenarbeiten, mündliche Noten und andere Leistungen

Inhalte des Faches sind:

- Erlernen der sprachlichen Fähigkeiten Sprechen, Hörverstehen, Schreiben, Leseverstehen und

- Sprachmittlung in authentischen und interessanten Situationen
- Themen wie
 - Freundeskreis, - Familie,
 - Interessen, - Freizeitgestaltung
 - Schulleben, - Ferien und Verreisen
 - Essen und Trinken

Exkursionen und/oder Schüleraustausche werden regelmäßig angeboten.

Wie im Fach Latein werden die Voraussetzungen für die gymnasiale Oberstufe im Bereich der Fremdsprachen geschaffen.



Technik – Informatik – Naturwissenschaften

Für Kinder mit naturwissenschaftlichen Neigungen ist das Fach „Technik – Informatik – Naturwissenschaften“ besonders geeignet.

Lerninhalte/Lernziele

Das Wahlpflichtfach „Technik – Informatik – Naturwissenschaften“ vermittelt Grundlagen der Bearbeitung von Papier, Holz und Metall. Dabei werden die Werkstücke auch mit elektronischen Teilen ausgestattet.

Lernvoraussetzungen:

Interesse am gezielten Experimentieren, Bereitschaft zum genauen Arbeiten und Rechnen, Freude an qualitativ wertigen selbst hergestellten Produkten

Leistungsmessungen

Klassenarbeiten und Noten zu praktischen Anteilen

Inhalte des Faches sind

- Werkzeugkunde-
- Grundlagen des technischen Zeichnens
- Bau von Modellen aus verschiedenen Werkstoffen
- Regelungen und Steuerungen
- Grundlagen der Digitalelektronik