

„WebUntis“

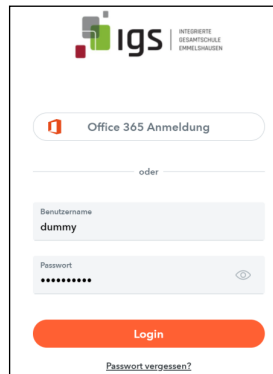
Zur digitalen Organisation des Stundenplans verwendet unsere Schulgemeinschaft „WebUntis“. Lehrer und Schüler können mit ihren eigenen internetfähigen Endgeräten (Computer, Tablet, Smartphone,...) über „WebUntis“ auf ihren persönlichen digitalen Stundenplan zugreifen. Planänderungen können so von zu Hause aus nachvollzogen werden. Darüber hinaus besteht die Möglichkeit auch weitere, das Schulleben betreffende Funktionen hier aufzurufen.

So erhalten Sie Zugriff zu „WebUntis“:

Über den Internetbrowser ihres Endgerätes:

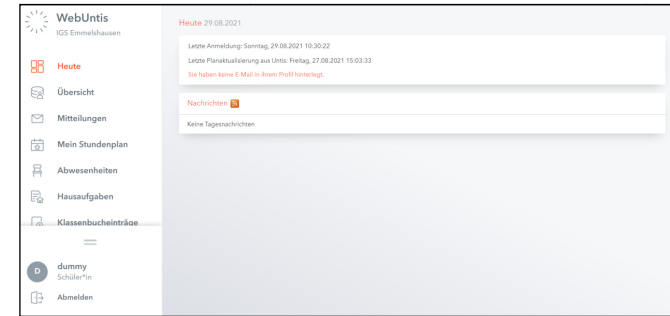
Wählen Sie für Ihren ersten Login diesen Weg. Nur über den Browser erhalten Sie Zugriff auf alle Profifunktionen. Sie werden hier automatisch dazu aufgefordert, ein neues Passwort festzulegen. Dadurch wird sichergestellt, dass fortan nur noch Sie, als Inhaber der Login-Daten, Zugang zu Ihrem „WebUntis“ Profil erhalten.

1. Öffnen Sie Ihren Browser und geben Sie in die Adressleiste die Adresse „webuntis.com“ ein.
2. Um zum schuleigenen „WebUntis“-Bereich zu gelangen, müssen Sie über das Eingabefeld die Schule „IGS Emmelshausen“ suchen und im erscheinenden Menü mit einem Mausclick auswählen.
3. Im rechten Bereich der nun geladenen Seite befindet sich der „WebUntis Login“. Geben Sie hier die Ihnen von der Schule bereitgestellten Benutzernamen und das zugehörige Passwort ein und klicken Sie auf „Login“.



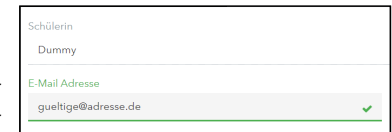
4. Wenn Sie sich das erste Mal auf der Seite einloggen, werden Sie jetzt dazu aufgefordert, ein **neues Passwort** festzulegen. Geben Sie das neue Passwort in die entsprechende Eingabemaske ein. Beachten Sie die eingeblendeten Hinweise zu den Passwortanforderungen.

5. Nach dem erfolgreichen Login baut sich die folgende Seite auf:



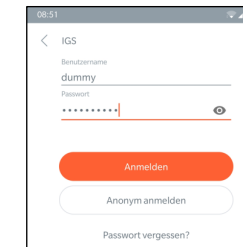
Im Bereich links können Sie über die Überschriften die entsprechenden Funktionen aufrufen.

6. Durch Klick auf Ihren Benutzernamen gelangen Sie zur Benutzerverwaltung. Um künftig auch bei vergessenen Zugangsdaten wieder schnell einen Zugriff auf das Angebot zu erhalten, sollten Sie hier nun zunächst eine **aktuell gültige E-Mail-Adresse hinterlegen und „speichern“**.



Über die App „Untis Mobile“ für Android Geräte:

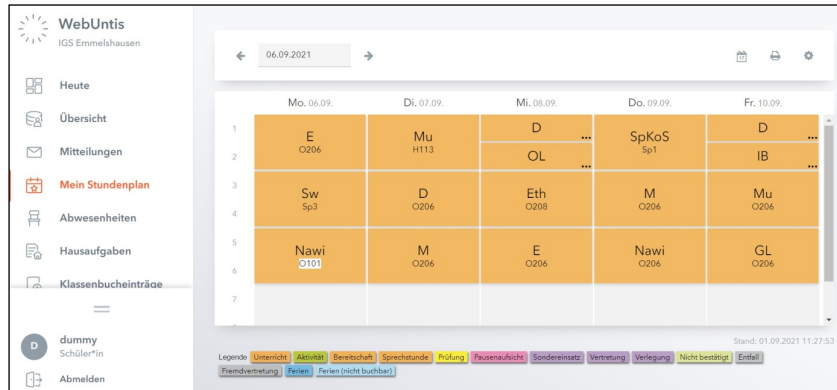
1. Installieren sie die App „Untis Mobile“. Sie erhalten sie kostenfrei im Google Play Store (Direktlink im QR-Code).
2. Suchen Sie die Schule über das Eingabefeld, geben Sie ihre persönlichen Login-Daten ein, bestätigen Sie durch „Anmelden“. Sie gelangen zum Stundenplan. Unter dem Stundenplan können Sie über die Symbole weitere Bereiche der App aufrufen.



Die wichtigsten Funktionen von „WebUntis“:

Mein Stundenplan

In der Browserversion gelangen Sie zum Stundenplan über „Mein Stundenplan“. Standardmäßig erscheint der Stundenplan der aktuellen Woche. Über die Pfeile neben dem eingblendeten Datum können Sie zwischen den Wochen hin- und herblättern.



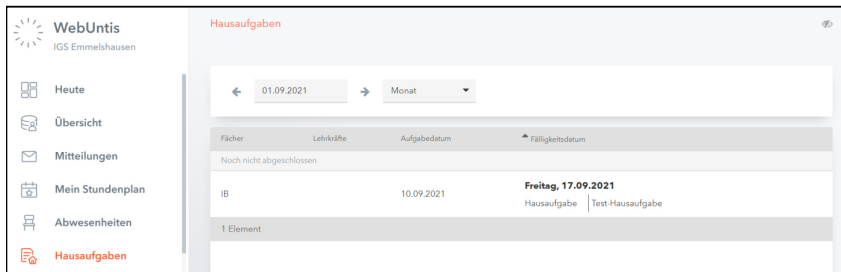
Die Großbuchstaben geben das Fach an (M für Mathematik, Mu für Musik,...). Unter der Fachbezeichnung ist der Raum angegeben, in dem der Unterricht stattfindet.

Die Doppelstunden können mit verschiedenen Farben hinterlegt sein. Regulär geplanter Unterricht ist orange hinterlegt, Vertretungen hingegen werden durch die Farbe lila gekennzeichnet. Die Bedeutung weiterer Farben ergibt sich aus der Legende unter dem Stundenplan.

Mit einem Klick auf eine Stunde können weitere Details aufgerufen werden.

Hausaufgaben

Im Bereich „Hausaufgaben“ werden Aufgaben angezeigt, die von einer Lehrkraft in WebUntis eingetragen wurden. Auch hier gibt es die Möglichkeit den in der Anzeige berücksichtigten Zeitraum über die Auswahl am Anfang der Seite anzupassen. Die Sortierung nach Fach, Lehrkraft, Aufgabe- oder Fälligkeitsdatum kann durch einen Klick auf die Spaltenüberschriften geändert werden.



Übersicht

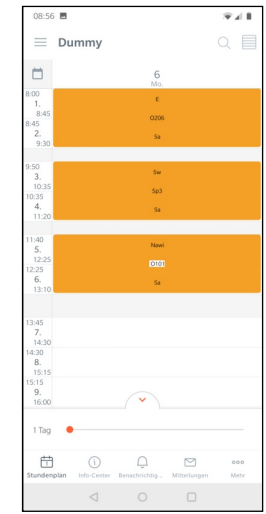
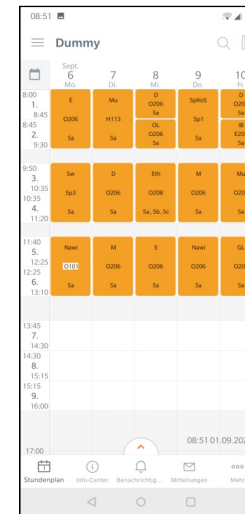
Im Bereich „Übersicht“ erhalten Sie eine Zusammenfassung aktueller Hinweise aus mehreren Bereichen von „WebUntis“.

Mein Stundenplan (Android App)

Der Stundenplan der App-Version ist im wesentlichen so aufgebaut, wie die Ansicht im Webbrowser.

Über die „Wischfunktion“ ihres Gerätes können sie zwischen den Wochen hin- und herblättern. Über das kleine Kalendersymbol oben links können Sie auch gezielt ein Datum auswählen.

Die Anzeigzeitraum kann über einen Schieberegler, der bei Betätigung des kleinen orangenen Pfeils erscheint, angepasst werden.



Durch Klick auf eine Stunde gelangen Sie zu weiteren Stundeninformationen, sowie zu den eingetragenen Hausaufgaben.

Eine detailliertere Ansicht der Hausaufgaben des Faches der ausgewählten Stunde erhalten sie über den Button Hausaufgaben

